

TÖDIHOF 1-11

ZENTRAL UND TROTZDEM RUHIG WOHNEN

Stäfa

GRUNDRISS TYP 7

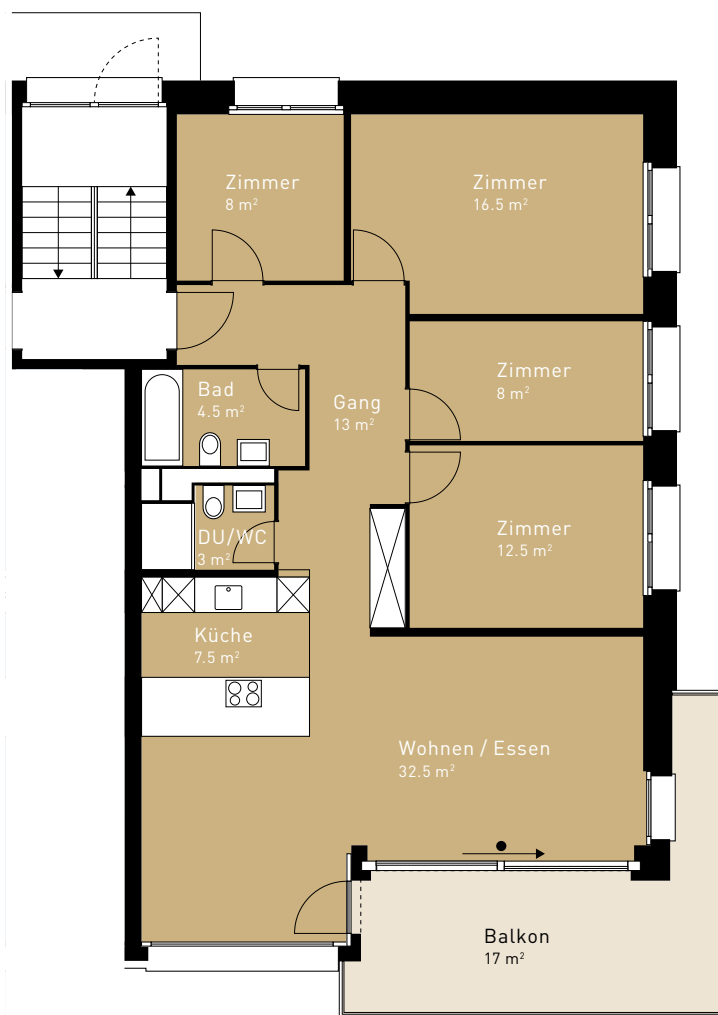
5.5-ZIMMER-WOHNUNG

Wohnfläche: 105.5 m² | Balkon: 17 m²

Whg.-Nr. Tödihof 5: 0038 | 0040 | 0042

Whg.-Nr. Tödihof 8: 0067 | 0069 | 0071

Whg.-Nr. Tödihof 10: 0086 | 0088 | 0090



1:100 0 2 5 m