

# TÖDIHOF 1-11

ZENTRAL UND TROTZDEM RUHIG WOHNEN

*Stäfa*

## GRUNDRISS TYP 6

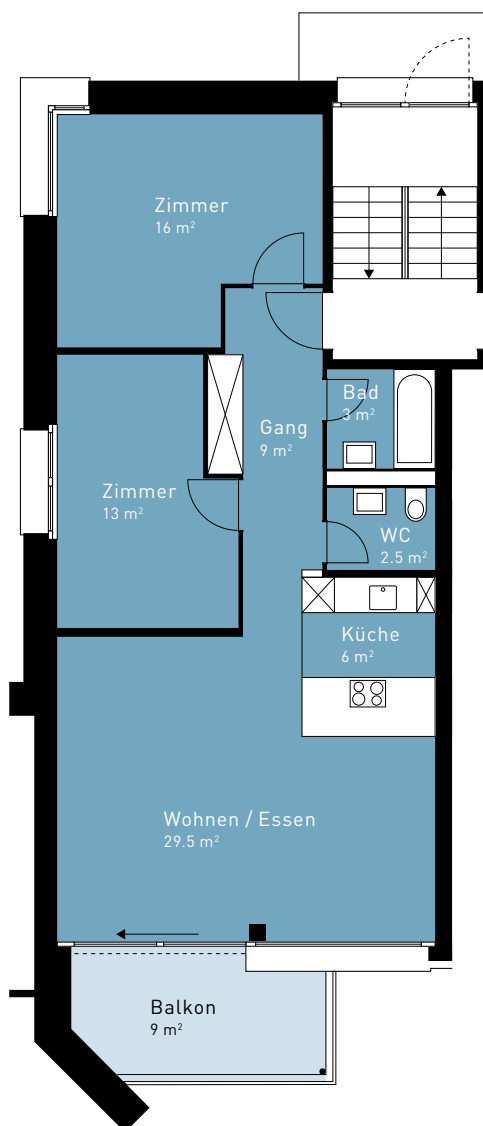
### 3.5-ZIMMER-WOHNUNG

Wohnfläche: 79 m<sup>2</sup> | Balkon: 9 m<sup>2</sup>

Whg.-Nr. Tödihof 5: 0037 | 0039 | 0041

Whg.-Nr. Tödihof 8: 0066 | 0068 | 0070

Whg.-Nr. Tödihof 10: 0085 | 0087 | 0089



1:100 0 2 5 m